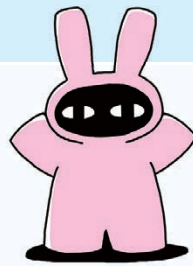


# 幼稚園・未就園児クラスの見学・体験を

いつでも受付しています

## 予約制

来園時にゆっくりと見学・体験していただけるよう、**事前に予約**をしていただくようお願いしております。園の行事等でご案内できない日もございますので、まずはご連絡をいただいたうえで日時をご相談できますと幸いです。



### 幼稚園見学

どのような幼稚園なのか、まずは実際にご覧ください。職員がご案内させていただきます。

### 入園体験

お子様が園になじめるかどうか、園でどのように過ごすのか、体験いただくことが可能です。

### 資料請求

幼稚園、預かり保育の検討材料として、園の詳しい資料を送付いたします。

## 受付方法

**お電話から** TEL **011-881-0202** (担当:佐藤) 受付時間:10:00~17:00

### お問い合わせフォームから

お問い合わせ項目を「**資料請求**」もしくは「**園の見学お申込み**」を選択し、必要事項を記入のうえ送信してください。追って担当の者よりご連絡をいたします。



### LINEから

電話は緊張する…でも入園に関する相談をしてみたいという方のために**LINE相談**も受け付けております。まずはLINEアプリにて「友だち登録」をお願いします。スマートフォンにて右記QRコードを読み取っていただくか、**@614bnldd** を検索してください。

友だち登録



**園の見学や入園体験のお申込み以外でもお気軽にご相談ください。**

- 自身の就業形態にあった幼稚園・保育園を探している
- お子さまの年齢にあった保育形態を探している
- 園の見学予約をしたいなど



**注意事項** ●お子様用の上靴をご持参ください ●当日は動きやすい服装でお越しください

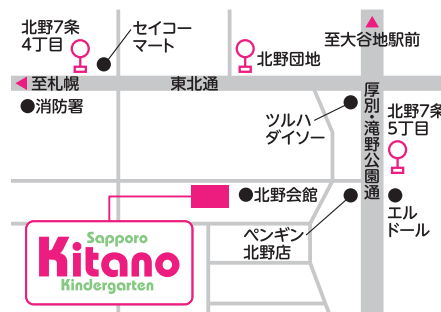
Sapporo  
**Kitano**  
Kindergarten

認定こども園 札幌きたの幼稚園  
〒004-0866  
北海道札幌市清田区北野6条5丁目3-12

### 公共交通案内

- 北野7条4丁目、北野7条5丁目、北野団地バス停から徒歩約5分程度
- 地下鉄大谷地駅から、中央バス【大88、大66、大67、大70】→北野7-5下車
- 清田・真栄方面から、中央バス【大88・地下鉄大谷地駅前行】→北野7-5下車

駐車場がありますので、お車でお越しいただけます



# ★ 認定こども園 札幌きたの幼稚園 園児募集のお知らせ ★

朝7:00から夜19:00まで、夏休みや冬休みなどの長期お休み期間も、お子さまをお預かりしています。



きらきら、  
たのしく、  
のびのびと。

札幌きたの幼稚園では、集団生活を通して友だちを思いやる心や社会生活のルールなどを学習していきます。一人ひとりの子どもの個性を尊重しつつ子どもたちが互いに育ち合える環境づくりを心がけています。

Sapporo  
**Kitano**  
Kindergarten

認定こども園  
札幌きたの幼稚園

HP



X



Instagram



# 教育目標・保育内容

## 教育目標

札幌きたの幼稚園では、健やかに生きていく力と知恵を育むため、愛情と真心をもって心のかよった幼児教育を担っていきます。

**1** 明るく健康な子どもを育てる



**2** よく考える子どもを育てる

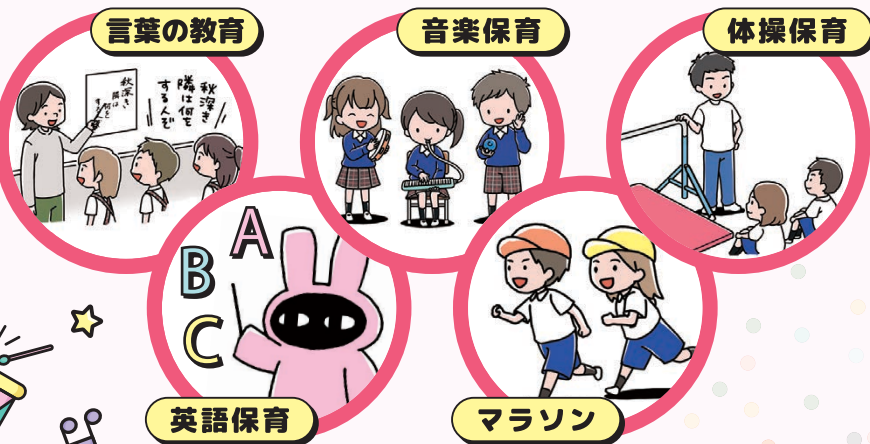


**3** 思いやりのある子どもを育てる



## 主な保育

オリジナルカリキュラムによって一人ひとりの子どもたちの個性を尊重し、子どもたちの良いところを見つけ、やる気を伸ばしていきます。



## 札幌きたの幼稚園 独自の自発挑戦型プログラム



Kitano Kindergarten

## できた!の、きっかけ

### GENKids チャレンジ

「GENKidsチャレンジ」は、子どもたちの好奇心を“得意”に変える、札幌きたの幼稚園だけの自発挑戦型プログラムです。

大切にしているのは、一人ひとりのチカラ。

お友だちと比べず、のびのびとお子様のやる気を後押し。

「できた!」を積み重ねて、自信と未来への可能性を広げます。

詳しくはこちら



## 礼儀作法

毎日の園生活の中で、ご家庭とともに「人間としての礼儀作法の基本」を身に付けていきます。



# 未就園児クラス

保育形態が充実! ご家庭の就業形態にあった保育をご用意しております。対象年齢のお子さまは、随時入園受付中です!



1歳児からの保育室 [札幌市一時預かり事業一般型]

## すみれ組

1歳 2歳 3歳 対象

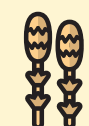


当園の敷地内に専用の「保育室(すみれ組)」を併設しています。お子さまをお預かりするだけでなく、基本的な生活習慣や集団生活の流れや決まりを覚え、先生やおともだちと信頼関係を築きながら楽しく過ごします。

※1歳児クラス…年度内に2歳のお誕生日を迎えるお子さま

2歳児クラス…年度内に3歳のお誕生日を迎えるお子さま(つくし組の保育に参加可能です)

※7:00~19:00までお預かりしています。



2歳児からのプレ保育

## つくし組

2歳 3歳 対象



幼稚園に入園する前に、集団生活にお子さまを慣れさせていきたい方や幼稚園がどんな場所か知りたい方のために開設したプレ保育クラスです。

※年度内に3歳のお誕生日を迎えるお子さま ※週1~5回コース(月~金曜日から選択)

※保育時間 9:00~14:10



満3歳児クラス

[保育料無償化対象] ※別途特定負担費用・実費徴収あり

## こぐま組

3歳 対象



つくし組入会后ご希望の方は、お子さまの誕生日の翌日より「満3歳児クラス“こぐま組”」として入園することができます。

※満3歳の誕生日の次の日から入園可能です ※預かり保育利用で7:00~19:00預かり可能です

## 親子サロンかんがるー

親子でたのしく過ごしていただくサロンです。ご家庭から一歩踏み出し、お子さまの社会を広げてみませんか? 子育て中の皆さまの交流の場としてもお気軽にご参加ください。

